

COVID 19 – Point de situation en Seine-Saint-Denis au 01/06/2021

Point de situation épidémiologique

Les données épidémiologiques sont disponibles sur [GEODES](#)

Données générales	Seine-Saint-Denis		IDF	
	SEMAINE 20	SEMAINE 21	SEMAINE 20	SEMAINE 21
Taux d'incidence population générale (pour 100 000 hab)	210,1	133,5	177,7	121,4
Taux d'incidence + 65 ans (pour 100 000 hab)	119,9	68,4	71,1	44,8
Taux de positivité	5,7 %	4,3 %	4,0 %	3,3 %
Nombre de tests réalisés sur 7 jours	66 502	55 860	577 680	486 174

Chaîne Youtube

Point de situation



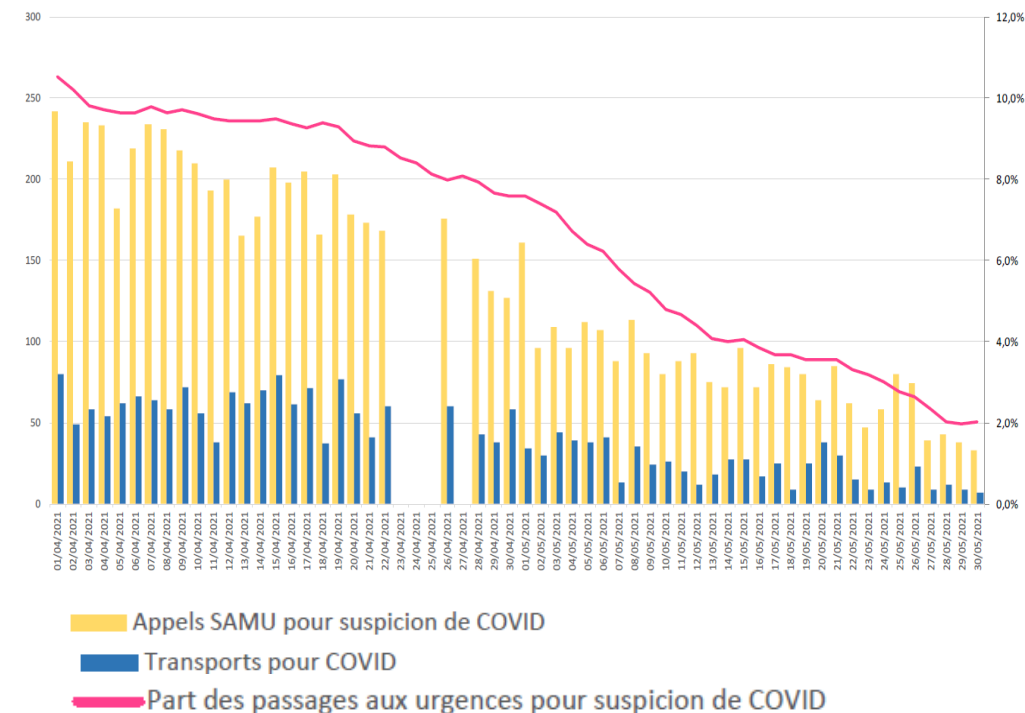
Seine-Saint-Denis

Les indicateurs précoces permettent d'anticiper l'évolution de l'épidémie :

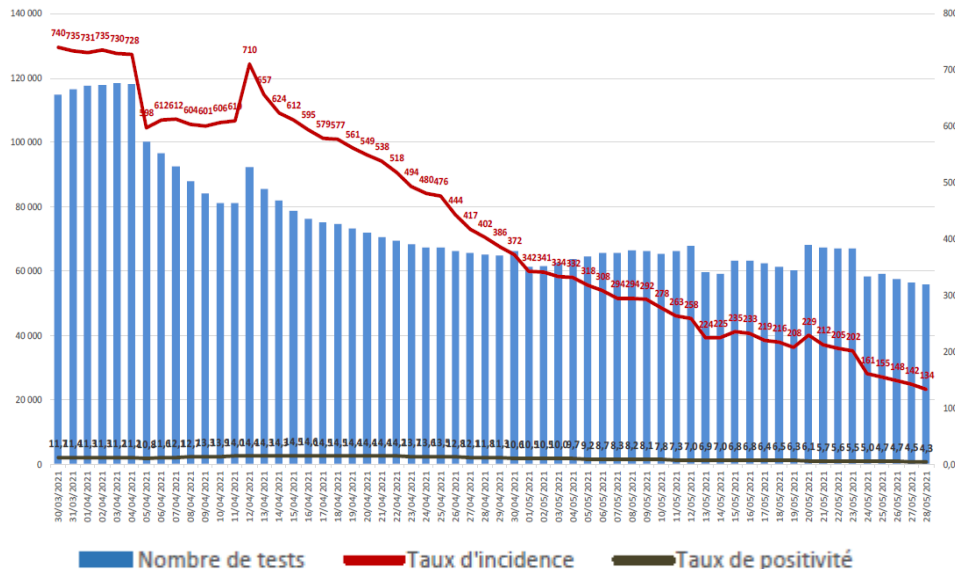
Données en Seine-Saint-Denis

- Appel SAMU pour COVID le 31/05 : 35 (-23 à J-7, -51 à J-14)
- Transport COVID le 31/05 : 17 (+4 à J-7, -8 à J-14)
- Part des passages aux urgences pour suspicion COVID Sem 21 : 2 % (- 1,2 point par rapport à J-7)

Indicateurs précoces COVID 93



Le taux d'incidence en Seine-Saint-Denis poursuit sa baisse et passe à 133,5 en perdant -76,6 points par rapport à la semaine dernière. Le département passe au 2^{ème} rang régional s'agissant du taux d'incidence (derrière le Val d'Oise). Cette baisse s'observe sur toutes les classes d'âge. Le nombre de tests diminue de 10 642 tests, ce qui peut en partie s'expliquer par le week-end de Pentecôte. Le taux de positivité poursuit sa décroissance (-1,4 points).



	27/05/2021	Taux d'incidence	Taux de positivité
0-9 ans		75,4	3,1
10-19 ans		172,6	4,5
20-29 ans		180,8	4,6
30-39 ans		180,9	5,0
40-49 ans		178,8	5,9
50-59 ans		133,9	4,9
60-69 ans		100,9	4,0
70-79 ans		72,2	3,1
80-89 ans		57,8	2,9
90 ans et plus		58,2	2,6
Tous âges		141,5	4,5

Gestion de l'épidémie COVID 19 : nos actions en Seine-Saint-Denis

La situation dans les établissements

Données Etablissements de santé IDF	Données au 31/05/21 (Evolution J-7)
Total patients hospitalisés COVID	4 199 (- 967)
dont nombre en soins critiques	823 (- 214)
Age médian en soins critiques	62 (-1)
Taux d'occupation lits de Réanimation par les patients COVID+	73,4 % (- 19,1)
Décès en établissements	20 193 (+ 223)

La situation hospitalière s'améliore considérablement, avec une baisse de 967 patients hospitalisés en région Ile-de-France par rapport à la semaine dernière. Le nombre de patients en réanimation passe à 823, soit 214 de moins que la semaine dernière. La situation reste cependant tendue et très hétérogène entre départements. Le taux d'occupation des lits de réanimation en Seine-Saint-Denis reste encore aujourd'hui à 103,2 % (contre 73,4 % au niveau régional).

TESTER

- ✓ Des **centres de dépistage et de diagnostic permanents** à Bondy et Saint-Denis.
- ✓ Depuis le 28 avril, un **barnum de dépistage à la gare routière Bobigny/Picasso** pour viser prioritairement les travailleurs mobiles particulièrement exposés (6h-10h et 17h-21h) : 426 tests réalisés du 29/4 au 31/5, dont 35 positifs.
- ✓ **Préparation d'une campagne de tests salivaires dans des crèches-sentinelles** : 5 communes ciblées

ALERTER

CPAM 31/05/2021	Seine-Saint-Denis (J-7)	Ile-de-France (J-7)
Nombre de nouveaux cas confirmés	195 (+65)	1248 (+418)
Nombre de cas index en cumulé	204 450	1 331 756
Nombre de nouveaux cas contacts	341 (+98)	2583 (- 796)
Nombre de cas contacts en cumulé	250 503	2 105 711

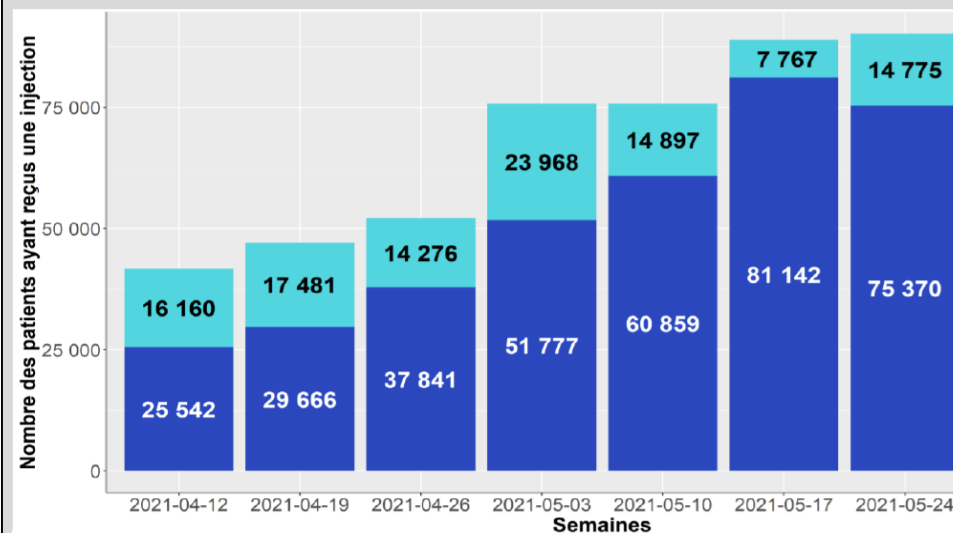
ARS 30/05/2021	Seine-Saint-Denis	Ile-de-France
Signalements actifs	85 (-8 à J-7)	762 (-318 à J-7)

PROTEGER

- ✓ L'activité de la cellule territoriale d'appui à l'isolement (CTAI) pilotée par la Préfecture de Seine-Saint-Denis se maintient à un niveau élevé, mais stable depuis quelques semaines. Des recommandations de prise en charge destinées au grand public, professionnels et établissements : [site ARS IdF](#)
Vous souhaitez communiquer sur les gestes barrières, accédez à la bibliothèque de documents [Outils com SPF](#)
Vous souhaitez communiquer sur la vaccination, accédez à la bibliothèque de documents [ici](#)

FOCUS VACCINATION

Le département compte actuellement **30 centres de vaccination**. L'ARS-DD93 travaille actuellement avec la Croix-Rouge française et le groupe SOS pour créer de nouvelles équipes mobiles pour vacciner les populations les plus précaires (points de distribution d'aide alimentaire, centres d'hébergement d'urgence, ESAT et centres d'hébergement pour les demandeurs d'asile). Une première opération de la Croix-Rouge sera organisée à compter du 4 juin au centre de distribution d'aide alimentaire de Sevran.



Rang de l'injection
1 (bleu)
2 (bleu clair)

Dont pour la semaine du 24 mai, 90,2 % en Pfizer, 3,3% en Moderna, 5,6 % en AstraZeneca et 0,9% en Janssen

TOTAL Seine-Saint-Denis - CUMULE au 31/05	1ère injection	2ème injection
Total nombre de vaccinés	542 121	209 419

Grands dossiers

Toutes les données disponibles sur [GEODES](#)
Les données de la vaccination au département de résidence (Dataviz) : [ici](#)

Toutes les adresses sur le site www.sante.fr