

COVID 19 – Point de situation en Seine-Saint-Denis au 18/05/2021

Point de situation épidémiologique

Les données épidémiologiques sont disponibles sur [GEODES](#)

Données générales	Seine-Saint-Denis		IDF	
	SEMAINE 18	SEMAINE 19	SEMAINE 18	SEMAINE 19
Taux d'incidence population générale (pour 100 000 hab)	332,3	255,6	287,5	220,8
Taux d'incidence + 65 ans (pour 100 000 hab)	202,8	151,8	144,5	93,0
Taux de positivité	9,2 %	7,8 %	6,9 %	5,3 %
Nombre de tests réalisés sur 7 jours	64 405	58 329	537 118	531 572

Chaîne Youtube

Point de situation



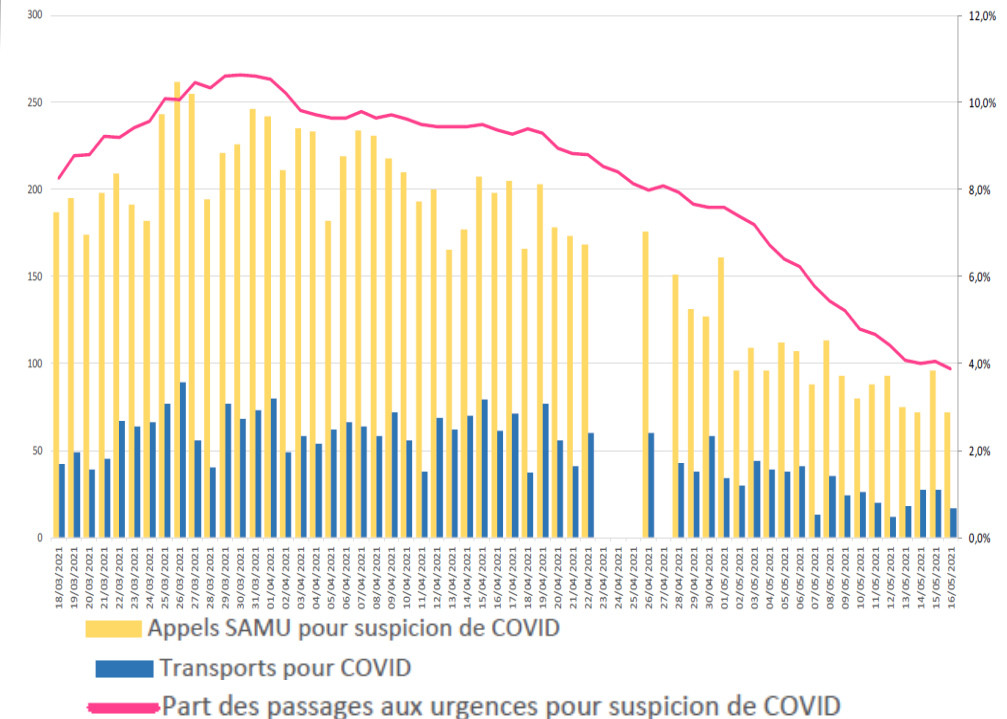
Seine-Saint-Denis

Les indicateurs précoces permettent d'anticiper l'évolution de l'épidémie :

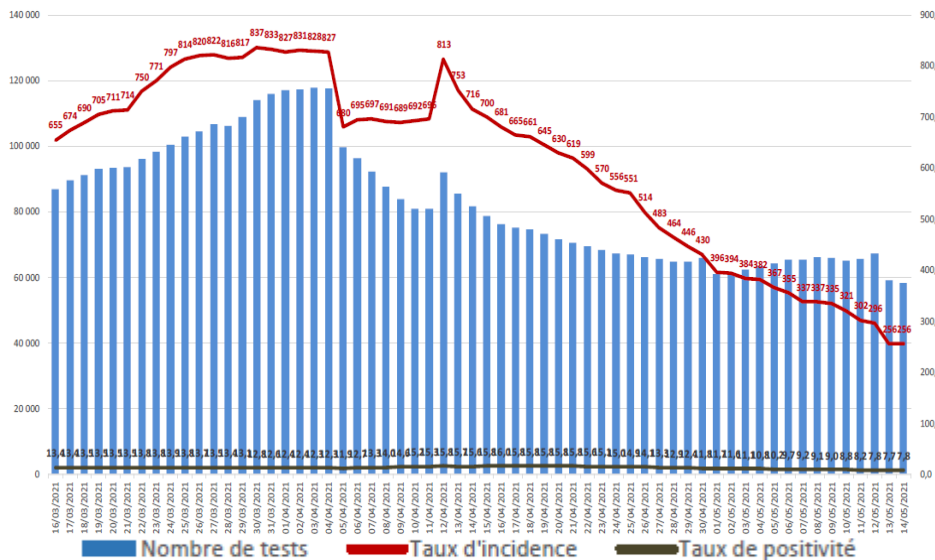
Données en Seine-Saint-Denis

- Appel SAMU pour COVID le 17/05 : 86 (+ 6 à J-7, -23 à J-14)
- Transport COVID le 17/05 : 25 (-1 à J-7, - 19 à J-14)
- Part des passages aux urgences pour suspicion COVID Sem 19 : 3,9 % (- 1,3 point par rapport à J-7)

Indicateurs précoces COVID 93



Le taux d'incidence en Seine-Saint-Denis poursuit sa décrue, il perd 76,7 points en une semaine. Cependant, cette décrue est moins rapide que certains départements d'Île-de-France et la Seine-Saint-Denis repasse au 1^{er} rang régional pour le taux d'incidence. Même s'il continue à décroître assez fortement, le taux d'incidence reste encore élevé pour les 20-49 ans, au-dessus des 300 pour 100 000 habitants. Le taux d'incidence des plus de 65 ans continue sa décrue et passe à 151,8. Les indicateurs précoces quant à eux commencent à stagner.



14/05/2021	Taux d'incidence	Taux de positivité
0-9 ans	123,4	4,8
10-19 ans	252,5	6,6
20-29 ans	360,3	8,4
30-39 ans	329,7	8,5
40-49 ans	312,1	9,5
50-59 ans	275,9	9,0
60-69 ans	208,1	8,1
70-79 ans	111,9	5,3
80-89 ans	130,1	6,4
90 ans et plus	135,7	4,7
Tous âges	255,6	7,8

Gestion de l'épidémie COVID 19 : nos actions en Seine-Saint-Denis

La situation dans les établissements

Données Etablissements de santé IDF	Données au 17/05/21 (Evolution J-7)
Total patients hospitalisés COVID	5 825 (- 822)
dont nombre en soins critiques	1 232 (- 230)
Age médian en soins critiques	63 (=)
Taux d'occupation lits de Réanimation par les patients COVID+	109,9 % (- 20,5)
Décès en établissements	19 795 (+ 271)

La situation hospitalière s'améliore durablement s'agissant des patients Covid, avec une baisse de 822 patients hospitalisés en région Ile-de-France par rapport à la semaine dernière. Le nombre de patients en réanimation passe à 1 232, soit 230 de moins que la semaine dernière. Même si la décrue est plus rapide que prévue initialement, la situation en établissements de santé reste tendue, avec un taux d'occupation des lits de réanimation encore au-dessus de 100%.

TESTER

- ✓ Des **centres de dépistage et de diagnostic permanents** à Bondy et Saint-Denis.
- ✓ Depuis le 28 avril, un **barnum de dépistage à la gare routière Bobigny/Picasso** pour viser prioritairement les travailleurs mobiles particulièrement exposés (6h-10h et 17h-21h)
- ✓ Des **barnums de dépistage et de sensibilisation aux gestes barrière et à la vaccination** se poursuivent à Clichy-sous-Bois et Stains, en lien avec les mairies

ALERTER

CPAM 17/05/2021	Seine-Saint-Denis (J-7)	Ile-de-France (J-7)
Nombre de nouveaux cas confirmés	442 (- 49)	2700 (+3)
Nombre de cas index en cumulé	198 996	1 296 909
Nombre de nouveaux cas contacts	624 (+13)	5457 (- 89)
Nombre de cas contacts en cumulé	242 929	2 039 454

ARS 16/05/2021	Seine-Saint-Denis	Ile-de-France
Signalements actifs	137	1 349

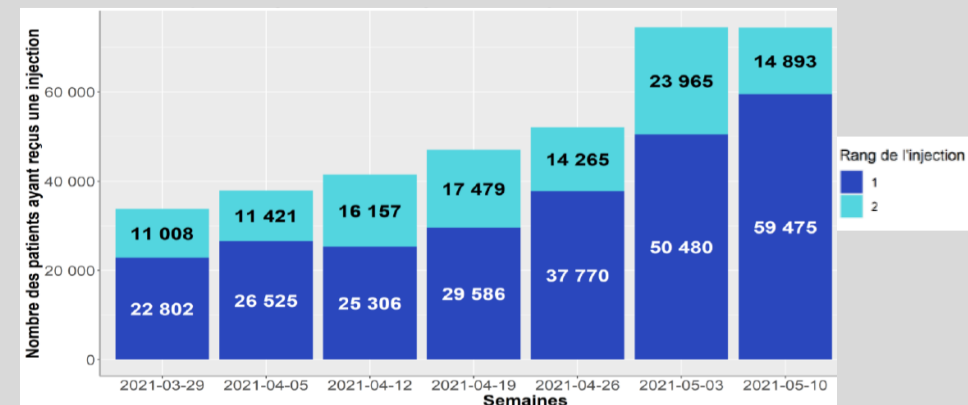
PROTEGER

- ✓ L'activité de la cellule territoriale d'appui à l'isolement (CTAI) pilotée par la Préfecture de Seine-Saint-Denis se maintient à un niveau élevé, mais stable depuis quelques semaines. Des recommandations de prise en charge destinées au grand public, professionnels et établissements : [site ARS IdF](#)
Vous souhaitez communiquer sur les gestes barrières, accédez à la bibliothèque de documents [Outils com SPF](#)
Vous souhaitez communiquer sur la vaccination, accédez à la bibliothèque de documents [ici](#)

FOCUS VACCINATION

Le département compte actuellement 27 centres de vaccination.

Nombre de personnes vaccinées par semaine en Seine-Saint-Denis



Nombre d'injections par type de structures en Seine-Saint-Denis

	1ère injection	2ème injection
Centres de vaccination	310 036	121 268
Etablissements de santé	12 650	31 427
Ville (cabinets et officines)	37 286	4 859
Autres (EHPAD, USLD, ESMS...)	12 650	31 427

Grands dossiers

TOTAL Seine-Saint-Denis - CUMULE au 17/05	1ère injection	2ème injection
Total nombre de vaccinés	382 373	168 310

Toutes les adresses sur le site www.sante.fr